



# つるがや たより

第6号

発行日平成21年12月24日  
群馬県伊勢崎市境百々421  
医療法人鶴谷会鶴谷病院  
広報委員会

## 鶴谷病院年末年始診療体制

診療科		12月 29日 火曜日	30日 水曜日	31日 木曜日	1月 1日 金曜日	2日 土曜日	3日 日曜日	4日 月曜日	5日 火曜日
内科 循環器内科 呼吸器内科	午前	○	○	—	—	—	—	○	○
	午後	○	—	—	—	—	—	○	○
神経内科	午前	—	○	—	—	—	—	—	—
	午後	—	—	—	—	—	—	—	—
脳神経外科	午前	○	○	—	—	—	—	○	○
	午後	○	—	—	—	—	—	○	○
外科 消化器外科 肛門外科 乳腺外科 内視鏡外科	午前	○	○	—	—	—	—	○	○
	午後	○	—	—	—	—	—	○	○
整形外科 リハビリテーション科	午前	—	○	—	—	—	—	○	—
	午後	—	—	—	—	—	—	○	—
耳鼻科	午前	—	—	—	—	—	—	○	—
	午後	—	—	—	—	—	—	○	—
眼科	午前	—	—	—	—	—	—	○注1	—
	午後	—	—	—	—	—	—	—	—
歯科	午前	○	—	—	—	—	—	○	○
	午後	○	—	—	—	—	—	○	○

○：診療 —：休診

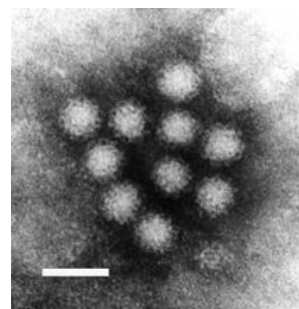
注1)10:30より診察開始

平成22年1月4日より通常診療を行います。

なお、急患につきましてはこの限りではございません。

## 嘔吐下痢症（ノロウイルス感染症）が流行っています。

ノロウイルス（Norovirus）とは非細菌性急性胃腸炎を引き起こすウイルスの一種である。以前はカキなどの貝類の摂食での発症が多かったですが、最近ではウイルスが物理的に常在してしまっただけで、必ずとも食物からの感染とは言い切れなくきています。また、感染した人の糞便や嘔吐物、あるいはそれらが乾燥したものから出る塵埃を介して経口感染する。



ノロウイルス電子顕微鏡写真

嘔吐・下痢・発熱を主たる症状で、症状の始まりは突発的に起こることが多く、夜に床につくと突然腹の底からこみ上げてくるような感触と吐き気を催し、我慢出来ずに吐いてしまうことが多い。それも一度で終わらず何度も激しい吐き気が起こり、吐くためにトイレのそばを離れられないほどである。無理に横になろうとしても気持ち悪く横になれず、吐き気が治まった後は急激且つ激しい悪寒が続き、さらに発熱を伴うこともある。

ノロウイルスの感染経路は、

### 1. 飲食物からの感染（感染型中毒）

① 食中毒：ウイルスを蓄積した食材およびウイルスで汚染された食品を喫食して経口感染するもの

② 水系感染：井戸水などがウイルスで汚染され、その水を飲むことで経口感染するもの

### 2. 患者からの伝染：1によって感染した患者（あるいは1から2を経て感染した患者）の糞便や嘔吐物に排出されたウイルスが付着し飛散した飛沫から経口感染するもの

診断は、糞便中のノロウイルス抗原をイムノクロマト法により検査し、15分で結果が判定出来る。

治療は、ノロウイルスに有効な抗ウイルス薬は存在しない。下痢がひどい場合には水分の損失を防ぐために輸液などを対症療法的に用いる場合がある。家庭においては、スポーツドリンクを電子レンジなどで人肌に温めてから飲むことが推奨される。

感染予防

1. 十分な手洗い

2. 食品は中心部まで充分加熱することが食中毒予防に重要

3. 調理器具をよく洗浄・塩素系漂白剤による消毒をすることも大事である。

## 正月用おもちの配布

病院では昭和29年より「お正月用おもち」の配布を続けてきましたが、今年は去年の2倍を用意して、社会福祉協議会を通じて配布を実施しました。お餅は、製造メーカーの新潟県十日町・(有)富井商店様のご厚意で価格をおさえていただいています。

医療法人鶴谷会の理念

①人間愛を持って患者さんに接し、心のこもった医療・介護サービスにつくすこと。

②日進月歩する医療・福祉に対して前向きに取り組み、“チームワーク”を大切にする  
こと。

これらをふまえ、質の高い医療・介護サービスを地域の方々に提供する。