



鶴谷病院 連携室 便り



日本医療機能評価機構

医療法人 鶴谷会の理念

- ① “人間愛”をもって患者さんに 接し、心のごもった医療・介護サービスに尽くすこと。
 - ② 日進月歩する医療・福祉に対して前向きに取り組み、“チームワーク”を大切にすること。
- これらをふまえ、質の高い医療・介護サービスを地域の方々に提供する。

〒370 - 0117

群馬県伊勢崎市境百々421

TEL : 0270-74-0670

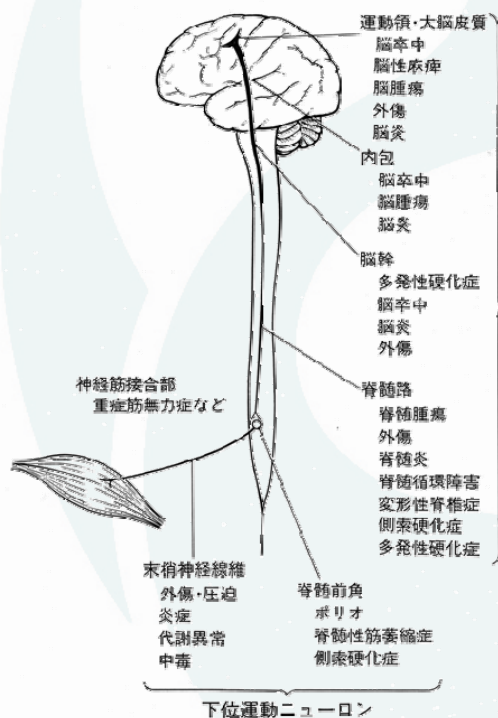
FAX: 0270-74-3775

URL :

<http://www.tsurugaya.or.jp/>

○神経内科の診断ってどのように進めていくの？

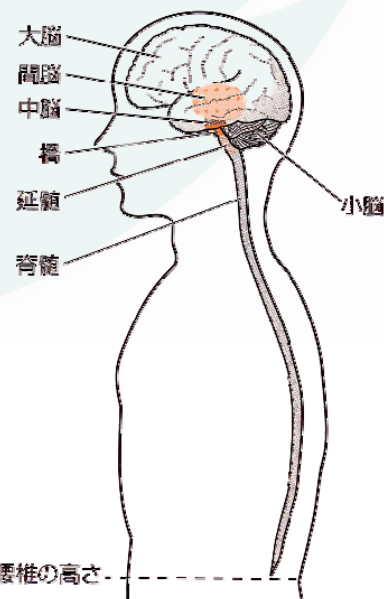
神経内科 田中聡一



神経内科疾患って脳の病気？もちろん脳が原因のことが多いわけですが、それだけではありません。私たち神経内科医が診療にあたる時は、その原因部位がどこであるかを見つけ出すことから始めます。考えなければならぬ部位は以下の4つです。

- 「中枢神経」
- 「末梢神経」
- 「筋肉」
- 「神経・筋接合部」

そうなのです。神経内科って脳だけでなく、筋肉までもみる科なのです。それでは順を追って原因となる部位を考えてみましょう。



「中枢神経」
 「中枢神経」といって最初に思い浮かべるのは脳、それも「大脳」でしょう。大脳は、運動系・感覚系、さらには人間たるゆえんである高次脳機能等をつかさどっており、代表的な神経内科疾患のほとんどは大脳に起因しています。脳卒中、アルツハイマー病などが代表疾患です。その他にも脳と言ったら、大脳後方に「小脳」があり、バランスやスムーズな運動・発語等に関係します。もう少し詳細に脳をみてみると、大脳と小脳のつなぎ目あたりに「脳幹」と言われる部位があります。

脳幹には上から順番に、パーキンソン病の原因中枢である「中脳」、眼球運動や顔面運動などに関係する「橋」、呼吸や意識に関係し、左右神経線維が入れ替わる場所である「延髄」があります。（この部分を延髄交差といいます。だから、脳卒中を起こしたとき脳の病巣部位側と手足の麻痺側は反対になるのです。）そして、中枢神経と言って忘れてはならないのはその延髄より下に向かって（足側に向かって）のびる「脊髄」です。椎間板ヘルニアなどによる神経障害等はその代表疾患です。

「末梢神経」

「末梢神経」は中枢神経（脳・脊髄）から伸び出る細い枝のことと考えてよいでしょう。末梢神経が障害されると、力が入らない、しびれるなどの症状が出ます。おわかりの通り、このような症状が出ているときは、中枢神経が原因の場合と末梢神経が原因の場合とがありますので、区別する必要があります。末梢神経障害の代表疾患は、糖尿病性神経障害、AIDP（以前ギラン・バレー症候群とよばれたもの）等です。特にAIDP等は早急に専門医の診察を受け、診断・治療を開始する必要があります。

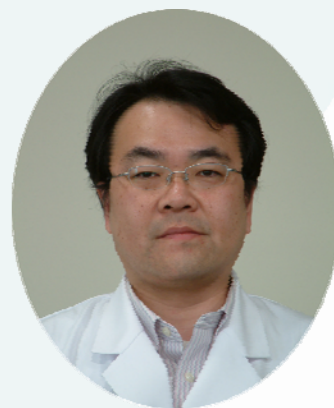
「筋肉」

末梢神経の先端は筋肉につながっています。体が動かないなどの原因が必ずしも神経とは限らず、筋肉自体が悪い場合もあるわけで、この領域も神経内科の診療範囲です。有名な筋肉の病気は筋ジストロフィーや多発性筋炎などです。多発性筋炎などは迅速な治療で治癒に至ることができますので、早めの専門医の診察が必要です。

「神経・筋接合部」

末梢神経と筋肉のつなぎ目の障害が原因で疲れやすくなったり、まぶたが下がったり、物が二重に見えたりなどの症状がでることがあります。この代表疾患は重症筋無力症です。外科手術が必要になる場合もありますので、早めの専門医の診察が必要です。

以上のように、原因部位を決め、病態を把握し、最終的にその障害を起こす原因疾患を見つけていきます。（この段階でCTやMRI等が行われるわけです。）不謹慎なことを書いてしまうようですが、神経内科医は専門知識を総動員して、神経という地図の中で悪い場所をまるで宝探しのように当てる作業をして診療にあたっています。しかしながら、本当に難しいのはその次段階の、宝の場所がわかってそれが何なのかをつきとめることです。また、宝がつきとめられたとしても、医学が進歩したとはいえ、まだまだ治療が困難な例が多々あります。それでもあきらめていた病態が実は治療可能な疾患であったり、神経内科受診を契機に関連する癌が偶然発見されたりしますので、神経内科関連の相談事がございましたら、お近くの専門医の受診をぜひお勧めいたします。



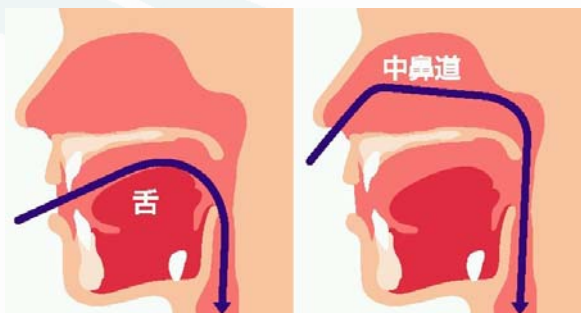
- プロフィール -
たなか さとし
田中 聡一
東京福祉大学（伊勢崎市）
社会福祉学部 教授
医学博士
現在、当院にて神経内科外来を担当

— お知らせ —

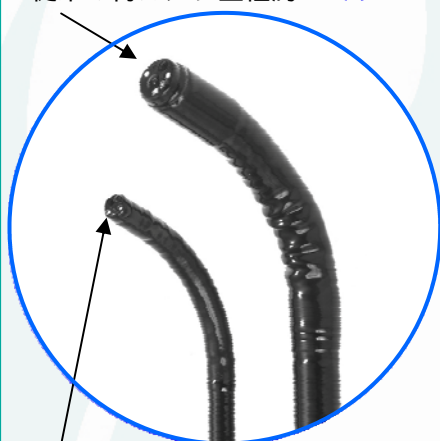
鶴谷病院では「経鼻内視鏡」を導入致しました。

今までの経口内視鏡の検査（通称・胃カメラ）は、喉の奥にある舌根（のど元）にスコープが接触するため、咽頭反射が起きて吐き気を催すことが多く、人によっては検査に時間がかかり大変でした。

しかし、鼻からの経鼻内視鏡検査は舌根に触れることなく胃に到達するため吐き気はほとんどなく、鼻腔内に麻酔をするため痛みもほとんど感じられません。また、検査終了後すぐに食事を摂ることができます。



従来の胃カメラ直径約10ミリ



—当院での経鼻内視鏡検査について—
当院では予約制となっております。ご希望の方は、診察時に直接医師または看護師までお申し出ください。

また、一度診察を受けていただいたのち、ご予約となりますので予めご了承ください。

その他、ご不明な点がありましたらお気軽にお問い合わせください。

「直径わずか5.9ミリ、鼻からの挿入を可能にした経鼻内視鏡が苦痛の少ない検査を実現します。」

新任医師・退任医師の紹介

○新任医師

常勤医師	すずき 鈴木 創	はじめ	・・・内科医師（3月12日～）
非常勤医師	ふるしま 古島 弘三	こうぞう	・・・整形外科医師（1月23日～）
	わたなべ 渡邊 直	あたい	・・・内科医師（4月1日～）
	たなか 田中 亨	とある	・・・内科医師（4月1日～）
	いそべ 磯部 直樹	なおき	・・・内科医師（4月1日～）
	あきやま 秋山 英雄	ひでお	・・・眼科医師（4月1日～）
	わたなべ 渡邊 玲奈	れいな	・・・外科医師（4月1日～）
	あらき 新木健一郎	けんいちろう	・・・外科医師（4月1日～）

○退任医師

滝沢 敬子	・・・内科医師（3月31日）	齋藤 章宏	・・・内科医師（3月31日）
齋藤 勇一郎	・・・内科医師（3月31日）	出津 明仁	・・・外科医師（3月31日）
小池 智明	・・・眼科医師（3月31日）		

《医療法人 鶴谷会 鶴谷病院 外来診療予定表》

平成19年4月現在

午前 (受付11:45まで)		月	火	水	木	金	土
内科 循環器科 呼吸器科	診察室1	鶴谷(嘉)	鶴谷(嘉)	鶴谷(嘉)	鶴谷(嘉)	鶴谷(嘉)	鶴谷(嘉)
	診察室2	神田	神田	神田			神田
	診察室3			田中(亨)	渡邊	田中(亨)	田中(亨) 2・4 渡邊 1・3・5注1
	診察室4	鈴木(創)	都丸	鈴木(創)	都丸		鈴木(創)
	診察室5	喜楽		都丸	月岡	喜楽	鶴谷(英)注2
	診察室6	松尾	松尾		松尾	松尾	
	診察室8	岩崎	岩崎	岩崎			岩崎
神経内科			田中(聡)				
脳神経外科 <small>頭痛・めまい・ものわすれ</small>		小暮	小暮	小暮	小暮	小暮	
外科 注3	☆宮田	宮田	宮田	☆宮田	宮田	宮田 注6	
胃腸科	鈴木(隆)	☆鈴木(隆)	鈴木(隆)注4	鈴木(隆)注5	☆鈴木(隆)	鈴木(隆)注6	
消化器科	群大医師	群大医師	群大医師	群大医師	群大医師	群大医師	
肛門科							
整形外科 <small>リハビリテーション科</small>		須永	古島 2・4注7	須永	須永	須永	須永
耳鼻咽喉科		宮下			古屋		安岡
眼科		群大医師			秋山		群大医師
歯科		鶴谷(直) 松井	鶴谷(直) 松井	鶴谷(直) 松井		鶴谷(直) 松井	鶴谷(直) 松井

- 注1 第1・第3・第5の月曜日と第2・第4の土曜日は田中(亨)医師
第2・第4の月曜日と第1・第3・第5の土曜日は渡邊医師の診療となります。
- 注2 鶴谷(英)医師の診療は第1・第3・第5となります。
- 注3 外科の☆の付いた医師の診療は9:00~10:30までとなります。
- 注4 第2・第4の水曜日の鈴木医師の診療は休診となります。
- 注5 第4木曜の鈴木医師の診療は休診となります。
- 注6 土曜日の外科は宮田医師または鈴木医師と群大医師の診療となります。
- 注7 古島医師の診療は第2・第4火曜の11:00までとなります。

午後 (診療時間)		月	火	水	木	金	土
内科 (14:00~17:30)	田中(亨)1・3・5 渡邊 2・4注1		渡邊	喜楽 神田-予約のみ 岩田 2・4注8	岩崎 月岡 磯部	鈴木(創)	休診
脳神経外科 (14:00~16:30)		小暮	小暮	小暮	小暮	小暮	
外科 (16:30~18:00)	宮田 鈴木(隆) 群大医師	宮田 鈴木(隆) 群大医師	宮田 鈴木(隆) 群大医師	宮田 鈴木(隆) 群大医師	宮田 鈴木(隆) 群大医師	鈴木(隆) 群大医師	
整形外科 (16:30~18:00)		須永		須永	須永	須永	
歯科 月・金(14:00~19:00) 火・水・土(14:00~17:30)	鶴谷(直) 松井	鶴谷(直) 松井	鶴谷(直) 松井	鶴谷(直) 松井		鶴谷(直) 松井	

- 注8 岩田医師の診療は第2・第4水曜の午後のみとなります。
- 注意：外科と整形外科の午後の診療開始時間は手術の状況により変更となる場合がございますのでご了承ください。

当直	月	火	水	木	金	土
内科	内科常勤医	内科常勤医	内科常勤医	内科常勤医	内科常勤医	内科常勤医
外科	群大医師	外科常勤医	群大医師	脳神経外科常勤医	外科常勤医	外科常勤医